

PHILANTHROPIA

RAPPORT ANNUEL 2025

L'IMPACT DES BOURSES D'ÉTUDES

Diversifier
les chances :
le cas de l'EHL

De jeunes
Philippins
accèdent
aux études

Former une
génération
d'étudiants
en médecine

P. 22

PHILANTHROPIA AUJOURD'HUI

P. 8

COMMENT DONNER Notre fondation abritante

P. 16

PROJETS SOUTENUS

Exemples de dons

P. 30



FONDATION
PHILANTHROPIA

LOMBARD ODIER



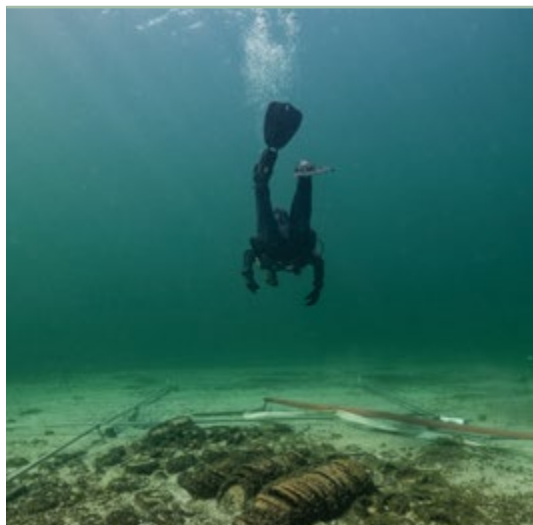
« L'APPRENTISSAGE EST
UN TRÉSOR QUI SUIVRA
SON PROPRIÉTAIRE
PARTOUT »

PROVERBE CHINOIS

5
LE MOT DU PRÉSIDENT

8
PHILANTHROPIA AUJOURD'HUI

- Sous les ramures des marronniers à Versailles
- Les mystères du lac de Neuchâtel



16
COMMENT DONNER
Notre fondation abritante

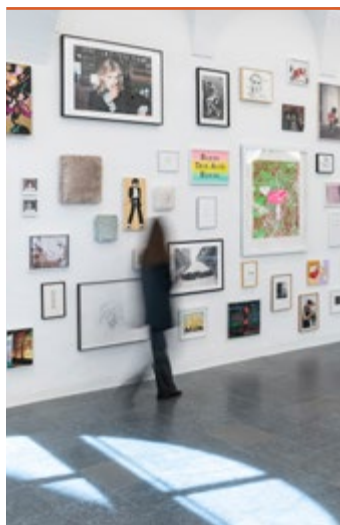


22
L'IMPACT DES BOURSES D'ÉTUDES

- Diversifier les chances: le cas de l'EHL
- De jeunes Philippins accèdent aux études
- Former une génération d'étudiants en médecine



30
LES PROJETS SOUTENUS
Exemples de dons



LE MOT DU PRÉSIDENT

« La fondation abritante offre l'accès à une communauté où partager et grandir en philanthropie. »



DENIS PITTET
PRÉSIDENT DE
LA FONDATION

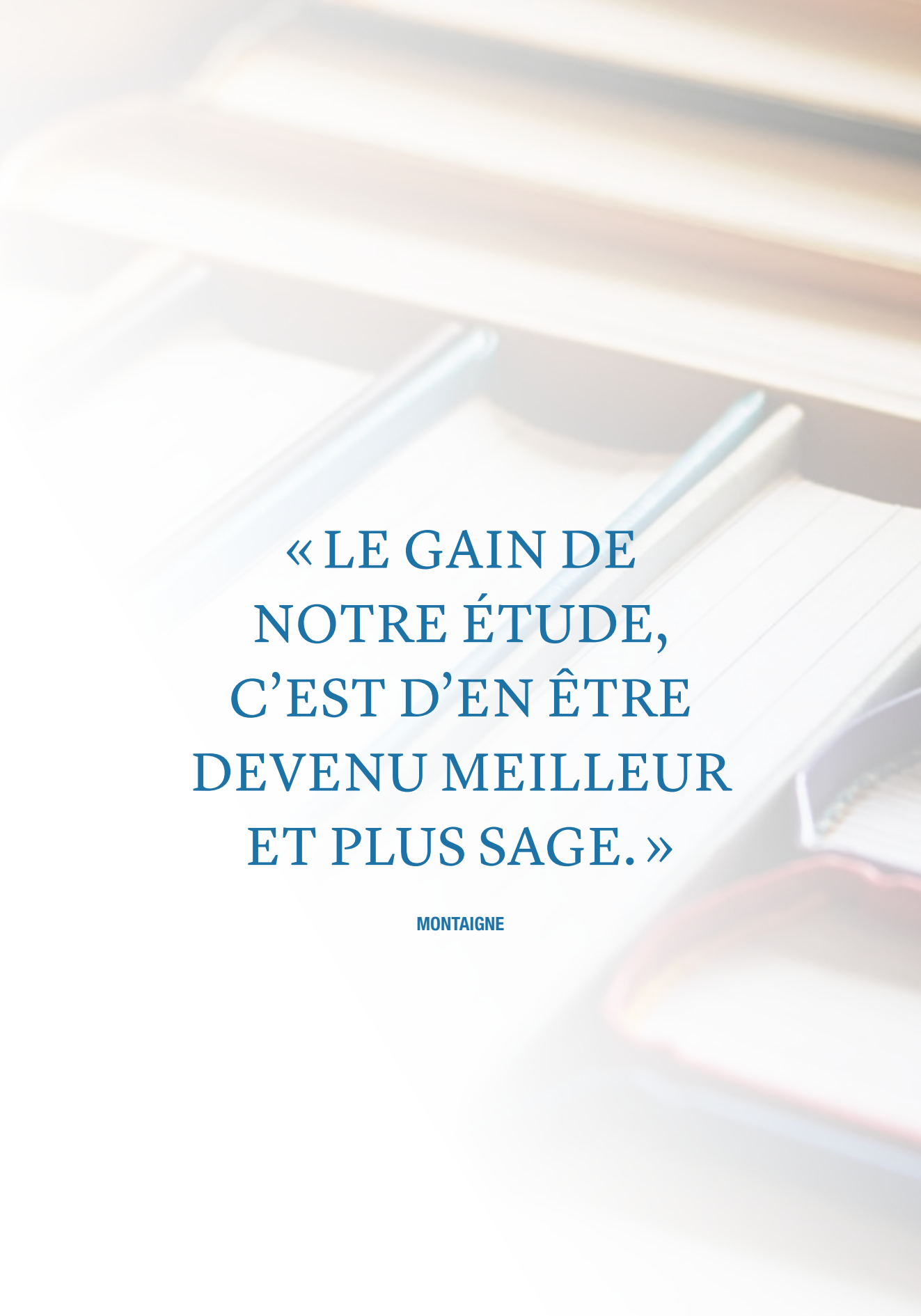
Fondation abritante liée au Groupe Lombard Odier et reconnue d'utilité publique, la Fondation Philanthropia facilite depuis 2008 la réalisation des initiatives philanthropiques de ses donateurs. Nous accompagnons les personnes qui souhaitent construire un projet philanthropique en cohérence avec leur tradition, leurs envies et leurs ambitions. La Fondation offre à ses donateurs un cadre juridique, financier et philanthropique pour un projet sur-mesure.

En 2025, la Fondation a eu la possibilité de créer quatre nouveaux fonds. Lors de nos échanges avec les fondateurs, nous constatons que les thèmes de l'éducation et de la formation restent des priorités pour les donateurs et donatrices. En effet, ils constituent les plus puissants vecteurs d'impact sur la vie des personnes, en leur offrant des occasions renouvelées de progrès social et d'épanouissement. Vous trouverez dans ce rapport annuel des exemples de soutiens au domaine éducatif, notamment à travers la mise à disposition de bourses d'études. Au travers de solides partenariats avec des institutions actives dans l'enseignement, les programmes de bourses sont le moyen - de la Suisse aux Philippines - de fournir des soutiens concrets à des étudiants et élèves méritants et prometteurs, en levant les obstacles financiers à la poursuite de leurs études.

Grâce à la générosité d'une donatrice, nous avons par ailleurs eu le plaisir d'accompagner la Fondation Octopus qui aide les archéologues cantonaux à explorer le lac de Neuchâtel. Des relevés et fouilles sous-marines ont depuis deux ans permis la découverte de centaines d'objets d'époque romaine, échoués au fond du lac. Cette découverte exceptionnelle, unique en Suisse, a été rendue possible par ce soutien qui montre que la recherche scientifique ne se limite pas à la médecine, et passe aussi parfois par les sciences sociales.

Enfin, nous observons de plus en plus de jeunes donateurs qui choisissent de limiter dans le temps l'utilisation du capital alloué à leurs projets philanthropiques. A ce titre, nous ouvrons pour eux des fonds abrités pour une durée maximale de 10, 15 ou 20 ans, avec pour mission de maximiser l'impact du capital distribué dans les domaines qui leur sont chers. Cette approche du *giving while living* mérite d'être soulignée et nous remercions ici chaleureusement les donatrices et donateurs impliqués.

En ces temps où le monde doit relever des défis croissants, rappelons-nous avec Lamartine qu'« il n'y a pas d'enthousiasme sans sagesse, ni de sagesse sans générosité ».



« LE GAIN DE
NOTRE ÉTUDE,
C'EST D'EN ÊTRE
DEVENU MEILLEUR
ET PLUS SAGE. »

MONTAIGNE



PHILANTHROPIA AUJOURD'HUI



Luc Giraud-Guigues,
Secrétaire général



166 mn
de donations reçues*



98 mn
de dons effectués*

Cette année, nous partageons avec vous des exemples de programmes de bourses d'études gérés par la Fondation. Initiés par l'idée d'un donateur ou d'une donatrice, ces programmes prennent toujours la forme de partenariats au long terme avec des écoles ou universités. Ces dernières garantissent une sélection précise et équitable des boursiers, selon des critères objectifs, à la fois financiers et basés sur le mérite des bénéficiaires. Notre équipe facilite l'établissement de ces partenariats dans la durée. Cette exigence et cette stabilité permettent de sélectionner les meilleures personnes afin leur assurer un succès qui leur ouvre un avenir professionnel prometteur. Avec le recul, nous constatons l'indéniable impact accumulé de ces programmes sur leurs bénéficiaires.

Nous avons en 2025 renoué avec la sauvegarde du patrimoine bâti à travers un nouveau partenariat avec le château de Versailles pour le co-financement de la restauration. La fascination exercée par ce site unique permet de contribuer à un nouveau chantier de restauration (voir pages 10-11) situé cette fois dans le parc: la Salle des Marronniers. En Suisse, la découverte archéologique du lac de Neuchâtel restera une référence et montre comment des donateurs peuvent soutenir les préservations des richesses du patrimoine local.



La Fondation Philanthropia a été créée à la suite d'un constat : de nombreuses personnes recherchent une solution rapide et facile d'utilisation pour structurer leurs projets philanthropiques, sans pour autant devoir choisir la création d'une fondation donatrice, solution souvent chronophage et coûteuse, et impliquant une responsabilité juridique.

Comme donatrice ou donateur, groupe familial ou d'amis, il se peut que vous vous sentiez dépassé par toutes les options disponibles. L'équipe de conseil de la Fondation est justement là pour parler avec vous de vos aspirations, et pour vous orienter et vous mettre en relation avec les bons partenaires. Capitalisant sur leur expertise en matière de conseil aux donatrices et donateurs désireux d'apporter une contribution significative à une cause qui leur est chère, l'équipe de conseil est aussi celle des Services de philanthropie de la Banque Lombard Odier.

Installation de Louisa Gagliardi : Many Moons, MASI Lugano, Suisse



51
fonds abrités*



>400
organisations soutenues*



5,5%
taux annuel moyen
de distribution des
10 dernières années

* Depuis la création de la Fondation.
Montants en francs suisses.

SOUS LES RAMURES DES MARRONNIERS À VERSAILLES

Bosquet discret des jardins du château de Versailles situé entre la Colonnade et le Jardin du Roi, la Salle des marronniers possède une histoire complexe, marquée par des transformations successives qui traduisent l'évolution du goût et des usages des jardins sous l'Ancien Régime. D'abord connue comme galerie d'Eau puis galerie des Antiques et dotée d'un décor particulièrement riche, elle voit progressivement son ornementation de pierre et d'eau se réduire au profit du végétal, devenant un véritable écrin de verdure grâce à de hauts treillages enveloppant des marronniers alignés. Restauré dans ce dernier état en 1989, le bosquet a depuis subi une altération sensible de ses éléments. Cette nouvelle restauration a débuté en novembre 2025. Elle concerne les sols, les treillages, les éléments de marbre et les plantations dont le double alignement des marronniers, une essence qui constitue la signature du bosquet.

Le bosquet de la Salle des marronniers présentait avant le début de sa restauration un état très dégradé, affectant à la fois les sols, les plantations, les treillages, les bassins, la statuaire et le mobilier. Les travaux portent sur la composition paysagère comprenant la remise à niveau des sols et le remplacement ou la taille adaptée des éléments végétaux, sur les treillages qui seront entièrement remplacés, et les ouvrages de maçonnerie et de marbrerie. C'est donc un bosquet rendu à son état du début du XVIIIème siècle, qui sera bientôt offert à l'admiration des plus de huit millions de visiteurs annuels du château.



Bassin de la Salle des marronniers

Pendant près d'une décennie (2012-2022), la Fondation Philanthropia avait déployé les ressources financières léguées par des donateurs, en étroite partenariat avec le château de Versailles. Cette période avait notamment permis des restaurations d'envergure, tel que celle du bassin et parterres de Latone, de Trianon-sous-Bois et de la Chapelle royale.

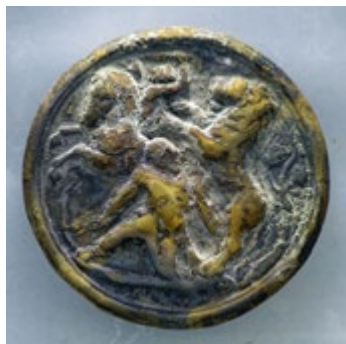
En 2025, une nouvelle occasion de financement se présente côté parc, avec la restauration du bosquet de la Salle des marronniers. Pour les donateurs et donatrices inspirés par l'histoire exceptionnelle de ce site et de ce partenariat, la Fondation Philanthropia facilite la mise en relation avec l'Etablissement public du château de Versailles, et garde son rôle fédérateur de mécénat au service d'un site marquant du patrimoine universel.

Enlèvement des statues du bosquet



Le bosquet de la Salle des marronniers | Château de Versailles

LES MYSTÈRES DU LAC DE NEUCHÂTEL



Une cargaison romaine a été découverte dans le lac de Neuchâtel et fait l'objet d'une fouille archéologique subaquatique, conduite par l'office de l'archéologie cantonale (OARC), en étroite collaboration avec la Fondation Octopus et le Service archéologique de l'Etat de Fribourg (SAEF). Derniers témoins du naufrage, entre 20 et 50 ap. J.-C., d'une embarcation aujourd'hui disparue, un millier d'objets échoués au fond du lac, ont été identifiés, documentés puis prélevés. La richesse et la diversité de cet ensemble de marchandises, en excellent état de conservation, rendent cette découverte exceptionnelle, unique en Suisse et dans des eaux intérieures au nord des Alpes.

La cargaison a été découverte par photographie aérienne en novembre 2024, dans le cadre du monitoring du patrimoine immergé, opéré par l'OARC. Ont suivi des plongées prospectives ainsi qu'une première campagne de fouille, en mars 2025, avec pour objectif d'évaluer les potentiels en termes de sauvegarde patrimoniale.

Il est urgent de protéger cette découverte. Bien qu'en excellent état de conservation, elle reste très fragile, car exposée à l'érosion des fonds lacustres, à l'ancrage de bateaux plaisanciers, et surtout au pillage. De manière préventive, les objets les plus vulnérables ont été systématiquement prélevés après documentation.

La Fondation Philanthropia a soutenu à plusieurs reprises la **Fondation Octopus**, notamment pour des projets de biologie marine en Méditerranée. C'est la première fois qu'elle se consacre à un projet de recherche archéologique. Créée en Suisse en 2015 et reconnue d'utilité publique, la Fondation Octopus a pour but de soutenir la recherche scientifique dans le milieu aquatique, en fournissant gratuitement une équipe de techniciens spécialisés et en développant de nouveaux outils d'étude open source. En complément de l'étude archéologique ou biologique subaquatique, l'équipe de la Fondation Octopus réalise en interne des médias de vulgarisation pour faire connaître les différents projets auprès du grand public, tels que des documentaires TV, des livres ou bandes dessinées, ou encore des expositions et conférences.

La Fondation Octopus a soutenu sur le terrain les archéologues du canton de Neuchâtel depuis 2018, en étudiant quatre épaves et deux villages lacustres. Pour ce site, fouillé entre 2025 et 2026, la participation de la Fondation Octopus a été rendue possible financièrement grâce à la Fondation Philanthropia et à un autre mécène.

octopusfoundation.org
www.ne.ch/autorites/dsdc/scne/oarc
latenium.ch

Vue du site archéologique



La cargaison est essentiellement composée de plusieurs centaines de récipients en céramique, retrouvés miraculeusement intacts au fond du lac. Ces derniers sont de la vaisselle de table (plats, assiettes, coupes, bols) produite régionalement à l'échelle du Plateau suisse. Des amphores à huile d'olive, importées d'Espagne, témoignent du transport de marchandises à longue distance à l'époque romaine. On relève encore des éléments d'harnachement et de char, dont des roues en parfait état, uniques exemplaires romains en Suisse. Enfin, la présence de glaives laisse à penser que le naufrage, survenu entre 20 et 50 ap. J.-C., fut celui d'une embarcation civile marchande, sous escorte militaire.

Perspectives de recherches scientifiques

Les composantes de la cargaison sont une source d'informations inestimable, ouvrant la porte à de prometteuses recherches quant aux réseaux d'échanges, savoir-faire techniques et à l'identification des ateliers de fabrication de céramique ainsi qu'à la commercialisation des produits manufacturés. Il sera ensuite essentiel de partager auprès d'un large public le résultat des enquêtes autour de cette découverte majeure, notamment par une valorisation dans les espaces d'exposition du **Laténium**, parc et musée d'archéologie de Neuchâtel.





« LE SAVOIR EST
LA SEULE MATIÈRE
QUI S'ACCROIT
AVEC LE PARTAGE »

SOCRATE

LES AVANTAGES DE NOTRE FONDATION ABRITANTE

L'IMPACT DE CHAQUE DON EST DÉMULTIPLIÉ

L'organisation de la Fondation Philanthropia permet aux donateurs privés de s'associer à d'autres mécènes pour soutenir des projets inenvisageables sans cette mutualisation des coûts. L'impact de chaque don est ainsi décuplé.

Au sein de ces structures, le donateur peut créer son propre espace personnel – ou « fonds abrité » – qui fonctionne de manière très autonome, en bénéficiant des économies d'échelle de la structure abritante.

Philanthropia assure tout le suivi administratif, comptable et juridique, afin que le donateur puisse se consacrer exclusivement à sa mission philanthropique en toute confiance.

Philanthropia vous aide à réaliser votre ambition philanthropique tout en vous apportant les garanties de simplicité, de sûreté et de personnalisation qui répondront exactement à vos objectifs.

DEUX POSSIBILITÉS S'OFFRENT À VOUS

LES FONDS THÉMATIQUES

Ces fonds peuvent répondre à votre besoin si vous souhaitez vous engager de façon simple et immédiate. Ils vous permettent de vous associer à d'autres donateurs pour soutenir des projets et des organisations dans l'un des cinq domaines suivants :

ACTION HUMANITAIRE ET SOCIALE



RECHERCHE MÉDICALE ET SCIENTIFIQUE



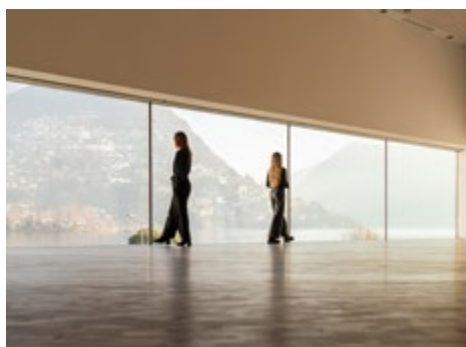
LES AVANTAGES

- Compliance**
 Dans un paysage juridique se complexifiant, avoir l'assurance que les bonnes procédures soient suivies et les mises à jour effectuées.
- Choix**
 Le profil du fonds s'adapte au besoin (fonds pérennes ou à capital consommable, dons réguliers ou legs).
- Flexibilité**
 Pour abriter un projet existant ou en incubé un nouveau.
- Réseau**
 Accès à un réseau de donateurs et aux plateformes d'échanges du secteur.

ÉDUCATION ET FORMATION



ART ET CULTURE



ENVIRONNEMENT ET DÉVELOPPEMENT DURABLE



La Fondation Philanthropia s'engage à sélectionner avec vous les projets les plus pertinents afin de maximiser l'impact de votre don. Pour chaque projet retenu, nous assurons le suivi de tous les dons effectués et vous rendons compte des résultats obtenus.

LES FONDS ABRITÉS

Ces fonds constituent la solution idéale si vous avez déjà défini la cause qui vous est chère. Cette option vous permet en effet de créer votre propre fonds. Celui-ci fonctionne alors comme une entité quasi-indépendante au sein de notre structure. Si vous le souhaitez, vous pouvez même constituer avec votre famille ou vos amis un « comité consultatif » qui formulera des recommandations de dons à l'attention du Conseil de la Fondation Philanthropia. Vous pouvez aussi vous en remettre directement à nos conseillers en philanthropie, qui vous aideront à définir une stratégie de don et à sélectionner les projets qui vous conviendront.

Cette option est également adaptée aux fondations existantes qui souhaitent réduire leurs dépenses administratives tout en conservant un Conseil actif dans la gestion des dons.

A ce jour, cinquante-et-un donateurs ont créé leur propre fonds au sein de la Fondation Philanthropia. Chaque fonds est actif dans différents secteurs définis suivant les sensibilités et les préférences de chaque fondateur.

EN CHIFFRES



donateurs ayant créé leur propre fonds au sein de la Fondation Philanthropia

UNE GESTION DU CAPITAL SUR MESURE

Une gestion du capital de la Fondation apportant toutes les garanties nécessaires de sécurité à la réalisation des engagements des donateurs.

La Fondation Philanthropia procède chaque année à la réalisation de dons importants. Considérant la politique de distribution de la Fondation, le bas niveau des taux qui prédomine et la volatilité des marchés financiers, le Conseil de Fondation a décidé, dans un but de pérennisation et de protection des actifs, d'adopter une méthode de gestion fondée sur une approche dite de « planification financière ». Suivant cette approche, nous répartissons les actifs dans trois « compartiments » se distinguant par l'horizon de temps des distributions anticipées. Chaque compartiment fait l'objet d'une stratégie d'investissement propre, adaptée à ses objectifs spécifiques en matière de rendement et de gestion des risques.

CHARTRE D'INVESTISSEMENT RESPONSABLE

Soucieux d'aligner plus étroitement la stratégie d'investissement avec les objectifs et missions de la Fondation, le Conseil a adopté une charte d'investissement responsable visant à générer un rendement financier tout en ayant un impact positif sur la société.

La charte se base notamment sur l'initiative PRI (Principes pour l'Investissement Responsable) lancée par des investisseurs en partenariat avec l'initiative financière du Programme des Nations Unies pour l'environnement et le Pacte Mondial de l'Organisation des Nations Unies. L'approche de gestion repose sur des critères de sélection négatifs (exclusions de certains secteurs), des critères de sélection positifs (notes ESG (Environnement, Social, Gouvernance) et niveau de controverses) ainsi que sur des investissements à impact social et environnemental.

LES COÛTS

Philanthropia permet de bénéficier d'une structure de coûts avantageuse et compétitive. Tous les frais administratifs, comptables, juridiques et philanthropiques sont établis, hors gestion d'actifs :

CAPITAL	FRAIS DE BASE	+	POURCENTAGE DES ACTIFS MOYENS DU FONDS SUR L'ANNÉE
CHF <1 Mio	CHF 5'000.-		/
jusqu'à <5 Mio.			+ 0,50%
jusqu'à <10 Mio.	CHF 3'500.-		+ 0,35%
jusqu'à <25 Mio.			+ 0,20%
à partir de CHF 25 Mio.		sur mesure	

LE CONSEIL DE FONDATION

Notre Conseil de Fondation est le garant du bon fonctionnement de la Fondation Philanthropia. Il veille à l'accomplissement de ses différentes missions dans le respect des dispositions prises en accord avec chaque donateur.

Ses membres, aux profils complémentaires, sont personnellement très engagés au service du secteur philanthropique. Le Conseil se réunit quatre fois par an pour traiter les affaires courantes, analyser les projets et approuver les orientations prises par la fondation, en respect des intentions et des souhaits des donateurs.



DENIS PITTET
PRÉSIDENT



ANNE-MARIE DE WECK
VICE PRÉSIDENTE



JEAN-MARIE HAINAUT
SECRÉTAIRE



PATRICK ODIER
MEMBRE



DR MAXIMILIAN MARTIN
MEMBRE

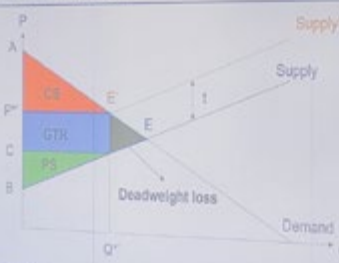


LUC GIRAUD-GUIGUES
SECRÉTAIRE GÉNÉRAL DE LA FONDATION

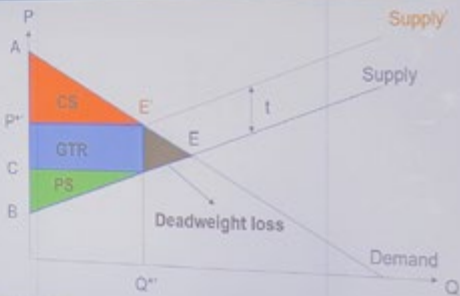
L'IMPACT DES BOURSES D'ÉTUDE



MARKET EFFICIENCY



MARKET EFFICIENCY



DIVERSIFIER LES CHANCES : LE CAS DE L'EHL HOSPITALITY BUSINESS SCHOOL

LE DÉFI:

L'accès à une formation d'excellence reste un défi pour de nombreux talents, indépendamment de leur motivation ou de leur potentiel. Dans des institutions internationalement reconnues comme l'EHL, où les étudiants viennent du monde entier, les coûts liés aux études, au logement et à la vie quotidienne peuvent constituer un frein majeur.

Dans le même temps, l'industrie de l'hospitalité et des services a besoin de profils diversifiés, capables de comprendre et d'opérer dans des environnements culturels, sociaux et économiques variés. Garantir cet accès ne relève donc pas uniquement d'une question d'équité, mais aussi de la capacité du secteur à se renouveler et à former ses futurs leaders.

L'IDÉE:

Les bourses d'études à l'EHL ont été conçues comme un levier d'accès et d'impact. Elles permettent à des étudiants talentueux, sélectionnés pour leur potentiel académique et leur motivation, de rejoindre l'école indépendamment de leur situation financière.

Ces dispositifs reposent sur l'engagement de donateurs privés, souvent alumni ou partenaires,

qui souhaitent contribuer concrètement à la formation de la prochaine génération.

Au-delà du soutien financier, les bourses s'inscrivent dans une vision plus large : favoriser la diversité des parcours, enrichir l'expérience collective des étudiants et renforcer le rôle de l'EHL comme institution formant des leaders responsables, ancrés dans les réalités du monde et capables d'y apporter des réponses concrètes.

LE RÉSULTAT :

Chaque bourse accordée a un impact immédiat et durable. Elle permet à un étudiant d'accéder à une formation de premier plan, tout en se concentrant pleinement sur ses études et son développement personnel. Ces parcours contribuent à une plus grande diversité des profils et des perspectives, essentielle à la richesse des échanges et à la qualité de l'apprentissage.

À plus long terme, les bénéficiaires rejoignent des carrières internationales dans l'hospitalité, l'entrepreneuriat ou d'autres secteurs de services. Les bourses deviennent ainsi un vecteur de mobilité sociale, mais aussi un investissement direct dans des talents qui contribueront à faire évoluer les standards et les pratiques de leur industrie.

EHL HOSPITALITY BUSINESS SCHOOL

Fondation à but non lucratif, l'EHL réinvestit l'ensemble de ses revenus dans le développement de l'institution, dont une part dédiée aux bourses d'études. Celles-ci visent à soutenir des étudiants à fort potentiel dont la situation financière ne permettrait pas d'accéder à l'école. Aujourd'hui, près de 50 % des étudiants ayant fait une demande bénéficient d'un soutien basé sur des critères de besoins. Portées par l'engagement de donateurs privés, ces bourses contribuent à renforcer la diversité des profils au sein des promotions. En 2025, l'EHL a lancé (Em)Power On, une initiative visant à constituer un fonds de dotation de CHF 50 millions d'ici 2030 pour financer durablement des bourses.

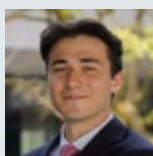


**MARINA CELLITTI, PHILANTHROPY
MANAGER, EHL**

Quels rôles jouent les bourses pour les étudiants et le positionnement de votre institution ?

« Les bourses jouent un rôle central : Pour les étudiants, elles permettent d'accéder à une formation d'excellence et d'exprimer pleinement leur potentiel, indépendamment de leur situation financière. Elles participent ainsi à l'égalité des chances, une valeur au cœur de la mission d'une institution éducative. Pour l'EHL, elles sont essentielles pour attirer des profils diversifiés et enrichir l'expérience académique et humaine. Une école diverse et inclusive est plus riche - pour ses étudiants, sa communauté et, in fine, la société.

Cette diversité est essentielle pour former des leaders responsables et engagés, capables d'évoluer dans des environnements complexes et d'apporter des réponses aux enjeux de l'hospitalité, de l'industrie des services et, plus largement, du monde du travail. »



**MATTEO BERTOLI, ÉTUDIANT EN
BACHELOR À L'EHL**

Qu'est-ce que cette bourse te permet de réaliser pendant tes études et quel en est son impact ?

« Cette bourse m'a permis de rejoindre l'EHL dans des conditions que je n'aurais pas pu envisager autrement. Elle m'offre la possibilité de me concentrer pleinement sur mes études, tout en m'impliquant dans la vie de l'école et dans des projets qui me tiennent à cœur, notamment dans l'entrepreneuriat. J'ai ainsi pu développer une idée de projet et la structurer avec l'accompagnement de l'école. Aujourd'hui, son impact dépasse le cadre financier : elle m'a ouvert un environnement international, un réseau solide et la confiance nécessaire pour construire un avenir ambitieux. »

PERMETTRE À DES JEUNES PHILIPPINS D'AVOIR ACCÈS AUX ÉTUDES SUPÉRIEURES

LE DÉFI :

Aux Philippines, de nombreux jeunes issus de familles très pauvres rencontrent des obstacles majeurs pour poursuivre leurs études. Si l'école est gratuite, les coûts indirects (uniformes, fournitures, transport, alimentation) restent élevés et excluent les plus vulnérables. Les classes surchargées et le niveau inégal fragilisent encore les parcours scolaires. À cela s'ajoutent des conditions de vie difficiles : promiscuité dans les logements, pression économique, exposition aux trafics et aux addictions. Dans les zones rurales, l'isolement renforce ces inégalités d'accès. Résultat : des étudiants motivés et capables abandonnent leurs études pour subvenir aux besoins familiaux et acceptent un travail pénible et précaire.

L'IDÉE :

Depuis plus de 30 ans, Enfants du Mékong accompagne les jeunes les plus défavorisés aux Philippines, en lien étroit avec des partenaires locaux. Le centre de Butuan permet à 38 étudiants issus de milieux très précaires de poursuivre leurs études dans un cadre stable et structurant. Le centre prend en charge les besoins essentiels (logement, accompagnement éducatif, cadre de travail) et lève ainsi les principaux freins à la scolarité. Au-delà du soutien matériel, il offre un environnement propice au développement personnel : vie en communauté, responsabilisation, entraide. Les étudiants sont également accompagnés dans leur insertion professionnelle en participant à des ateliers pour préparer leur arrivée sur le marché du travail philippin. Au centre de Butuan, les jeunes construisent des repères solides et peuvent se projeter sereinement dans l'avenir.

LE RÉSULTAT :

Les résultats du centre de Butuan sont très significatifs.

Cette année, le centre a accueilli une nouvelle promotion de huit étudiants en première année qui vient donc remplacer la promotion sortante désormais diplômée.

Par ailleurs, 100 % des étudiants trouvent un emploi en moins de six mois après leurs études. Dès leur premier salaire, leurs revenus sont multipliés par deux à cinq par rapport à ceux de leurs parents (environ USD 100 mensuels), atteignant généralement entre USD 200 et USD 500. Ces trajectoires permettent une sortie durable de la pauvreté et un impact direct sur leurs familles.

Enfin, au fil des années, le réseau d' alumni du centre s'est structuré, les anciens étudiants revenant volontiers pour accompagner les nouvelles promotions dans leur parcours académique et leur insertion professionnelle.



GUILLAUME MARIAU, DIRECTEUR ADJOINT D'ENFANTS DU MÉKONG

Au-delà d'un emploi et un salaire, quels sont les impacts les plus concrets de la formation sur la vie des étudiants et de leurs familles ?

« Ce qui me marque le plus, c'est la transformation des jeunes. Au-delà du diplôme, ils prennent confiance en eux, apprennent à s'exprimer, à faire des choix, à croire en leur avenir. Ils deviennent souvent des repères pour leur famille, parfois les premiers à ouvrir de nouvelles perspectives. C'est aussi très important pour nous qu'ils œuvrent pour le bien commun. Chaque mois, les étudiants s'impliquent dans des communautés très pauvres de Butuan pour donner des cours de soutien aux plus jeunes, accompagner les aînés et organiser des activités ludiques pour les enfants. C'est l'école du don de soi ! »

Quelles sont les histoires les plus marquantes parmi les étudiants que vous avez soutenus aux Philippines ?

« Je pense notamment à Janena, originaire de l'île de Mindanao. Enfant, elle a survécu aux inondations et a perdu son père faute d'accès aux soins. Ce drame a fait naître en elle une vocation : devenir médecin pour aider les autres. Grâce à notre accompagnement, elle a pu poursuivre ses études au centre de Butuan. Elle nous dit souvent qu'au-delà de l'aide financière, c'est la confiance qu'on lui a donnée qui a tout changé. Aujourd'hui, elle avance avec détermination pour réaliser son rêve. »

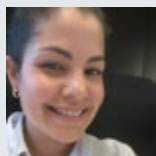
FORMER UNE GÉNÉRATION D'ÉTUDIANTS EN MÉDECINE

Le Fonds Hussenstein fête ses 16 ans en 2026. Créé par une donatrice maintenant décédée, il distribue des bourses aux étudiants à la faculté de médecine de l'Université de Genève.

Inspirée par une rencontre avec un médecin, cette bourse vise à lever les barrières financières rencontrées par certains étudiants pour entreprendre ces études longues et exigeantes. La bourse est aussi placée sous le signe de la solidarité : si les étudiantes et étudiants font preuve d'excellence, la bourse les encourage aussi à donner du temps de mentorat ou bénévolat en soutien à d'autres étudiants en médecine.

Les jeunes peuvent s'abstenir grâce à la bourse de prendre un travail en parallèle des études, et sont encouragés à fournir des cours de soutien à leurs pairs ou à s'investir dans la vie associative étudiante.

En 16 ans, et alors qu'il touche à sa fin, le Fonds a distribué plus de 1,4 million de francs suisses à 36 étudiants pendant la durée de leurs études. Ce fonds au capital consommable, qui distribue environ 5 à 8 bourses par an, devrait se clôturer d'ici 2 ans.



MADAME LARA AZEVEDO
(ANCIENNE LAURÉATE)

« Lorsque j'ai commencé mes études de médecine, bénéficier d'une bourse intégrale a été un

véritable tournant dans ma vie. J'ai pu non seulement me concentrer pleinement sur mes études sans le poids des contraintes économiques, mais aussi préserver un équilibre de vie à côté, ce qui a fait toute la différence. Avec du recul, je peux dire que cette bourse a contribué à former un professionnel qui, à son tour, peut accompagner, soigner et transmettre. C'est un effet qui dépasse largement les années d'études. À celles et ceux qui pourraient bénéficier d'un tel soutien : cela peut véritablement changer une trajectoire. Et à ceux qui rendent ces bourses possibles : leur engagement a un impact durable, bien au-delà de ce qu'ils imaginent. »



MONSIEUR EDOUARD GENTAZ,
VICE-RECTEUR UNIGE

« Les fonds privés jouent un rôle déterminant en complément des dispositifs publics, en renforçant

l'accès à la formation pour les étudiantes et étudiants en situation de précarité. Environ 50% des étudiant-es travaillent à côté de leurs études et près de la moitié d'entre eux et elles rencontrent des difficultés de subsistance pour se loger et se nourrir correctement. Grâce à des bourses co-financés entre fonds publics et fonds privés, ces étudiant-es motivé-es parviennent à terminer leurs études et à s'insérer dans la vie professionnelle. La philanthropie constitue ainsi un investissement stratégique dans le capital humain, aux retombées durables pour la société. Elle illustre, en outre, la pertinence d'un partenariat public-privé au service de l'intérêt général et de l'avenir collectif. »

Centre Médical Universitaire, pédiatrie.



LES PROJETS SOUTENUS

$$\frac{5}{6} = \frac{5 \times 4}{6 \times 4} = \frac{20}{24}$$
$$\frac{5}{6} + \frac{1}{6} = \frac{20}{24} + \frac{4}{24} = \frac{24}{24} = 1$$

Handwritten notes on a blank page, including the fraction $\frac{1}{2}$ and other illegible scribbles.

Handwritten notes on a page with a grid background, including the fraction $\frac{1}{2}$ and other illegible scribbles.



ÉDUCATION ET FORMATION



SUISSE
**BUILDING BRIDGES
FOUNDATION**

Soutien général à la conférence annuelle genevoise visant à connecter les parties prenantes de différents secteurs pour trouver des solutions de finance durable et promouvoir les investissements qui ont un impact positif sur l'environnement et la société.



RÉPUBLIQUE DÉMOCRATIQUE DU CONGO
**GEORGES MALAIKA
FOUNDATION**

Projet fournissant une éducation aux filles de la région de Kalubeka, Katanga, République Démocratique du Congo. L'organisation met aussi à disposition un centre communautaire afin que les adultes puissent bénéficier de certaines formations et se réunir dans un environnement positif.



SUISSE
**PRO-INFIRMIS
JURA-NEUCHÂTEL**

Soutien au programme de formation continue pour personnes en situation de handicap.

* Liste non exhaustive



PORTUGAL
ASSOCIAÇÃO RED HERRINGS

Soutien à des activités socio-éducatives ciblant des jeunes issus de milieux lisboètes défavorisés : sensibilisation à la sécurité en mer et initiation à la pratique du surf.



CAMBODGE
AGIR POUR LE CAMBODGE – SALA BAI

Bourses d'études pour les étudiants de l'école hôtelière à Siem Riep.



SUISSE
ASSOCIATION TOUTES À L'ÉCOLE

Soutien général à l'instruction et l'autonomisation des filles issues de milieux défavorisés de pays émergents, notamment l'école Happy Chandara, située au Cambodge.



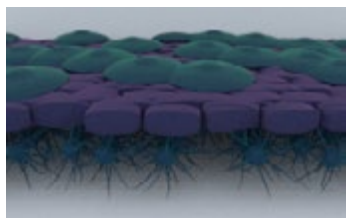
ROYAUME-UNI
BROCKWOOD PARK SCHOOL

Soutien au programme de bourses d'études de l'école, membre du réseau des écoles Krishnamurti.



SUISSE
BOURSE MARC BIRKIGT HES - HEPIA

Distribution d'une bourse d'étude à une étudiante ingénieure à la HES-Genève (Hepia).



SUISSE
FONDATION EGON NAEF

La Fondation E. Naef pour la recherche in vitro (FENRIV) encourage les chercheurs et scientifiques qui développent des moyens de recherche efficaces et substitutifs à l'expérimentation animale.

Une collaboration sur 2 ans avec le **Fonds Carlo** de Philanthropia récompense des chercheurs qui ont persévéré dans ce champ de recherche.

ALLEMAGNE
**EUROPEAN COALITION
TO END ANIMAL
EXPERIMENTS – ECEAE**

Soutien sur 3 ans (2025-2027) pour les activités de plaidoyer européen en faveur de la réduction des essais sur les animaux dans les processus pharmaceutiques et industriels.

SUISSE
PARKINSON SUISSE

Soutien du **Fonds Gustaaf Hamburger** à la publication du magazine trimestriel et au fonds de solidarité de l'association.



FRANCE
GUSTAVE ROUSSY

Soutien au programme de bourses de thèses en oncologie et du programme Interception (2022-2024); développement d'une plateforme digitale interactive pour porter un modèle innovant de prévention du cancer.



SUISSE
FONDATION PRIVÉE DES HÔPITAUX UNIVERSITAIRES DE GENÈVE

Soutien à un projet de recherche qui s'intéresse au rôle protecteur et anti-inflammatoire du facteur de croissance hépatocytaire présent sur la surface de certains globules blancs impliqués dans la sclérose en plaques.



SUISSE
FONDATION OTIUM

Soutien de l'installation du centre genevois de soins de support, fournissant dans un cadre chaleureux et accueillant, un soutien pratique, psychologique et de bien-être physique aux patients vivant avec le cancer et à leurs proches.



INTERNATIONAL
ASSOCIATION EUROPÉENNE DES MALADIES RARES (EURORDIS)

Soutien à l'Association européenne des maladies rares (EURORDIS), pour le renforcement de ses actions de plaidoyer international (en partenariat avec la Fondation de Luxembourg).



SUISSE
RÉSEAU ROMAND D'ONCOLOGIE (CHUV, HUG)

Soutien au réseau de soins romand avec l'intégration de l'intelligence artificielle pour l'oncologie de précision.



SUISSE
COORDINATION ROMANDE DES ASSOCIATIONS D'ACTION POUR LA SANTÉ PSYCHIQUE (CORAASP)

Soutien de 3 ans (2025-2027) du **Fonds Nikki Fa** au programme favorisant l'intégration des pairs praticien-ne-s en santé mentale (PPSM) dans le système socio-sanitaire suisse pour un meilleur accompagnement des personnes concernées par des troubles psychiques.



HUMANITAIRE ET SOCIAL



SUISSE
CIVITAS MAXIMA

Soutien général à l'ONG qui facilite la documentation des crimes internationaux et cherche à obtenir réparation au nom des victimes qui ne sont pas en mesure de faire valoir leurs droits.



SUISSE
**ASSOCIATION PROVIDE
THE SLIDE**

Soutien du **Fonds Smile Wave** à une initiative de collecte de planches de surf de seconde main pour utilisation par des clubs d'Afrique de l'Ouest.



SUISSE
**SWISS FOUNDATION
IN SUPPORT OF HUMAN
RIGHTS WATCH**

Soutien général à l'organisation de plaidoyer pour les droits humains.



THAÏLANDE
**LABOUR PROTECTION
NETWORK**

Soutien général du **Fonds Smile Wave** à une ONG qui défend les droits des travailleurs de la mer et lutte contre la mise en esclavage de pêcheurs par des flottes industrielles en Asie du Sud-Est.



VIETNAM
**BLUE DRAGON CHILDREN'S
FOUNDATION**

Programme pilote de soins psychosociaux pour enfants victimes de maltraitance.



ITALIE
**ASSOCIAZIONE VOLONTARI
ROCCAMALATINA DI GUIGLIA**

Fourniture d'un véhicule sanitaire léger pour une organisation locale de secours par le **Fonds Antonella et Bernard Droux**.



ROYAUME-UNI
**INTERNATIONAL RESCUE
COMMITTEE**

Soutien au programme d'aide aux réfugiés birmans en Thaïlande.



SUISSE
SOS MÉDITERRANÉE

Soutien général à l'organisation civile de sauvetage en mer.

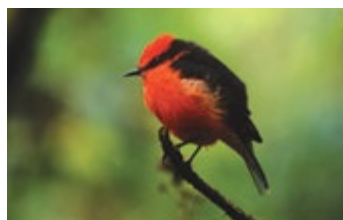


ENVIRONNEMENT ET DÉVELOPPEMENT DURABLE



INTERNATIONAL BLOOM ASSOCIATION

Soutien conjoint des **Fonds Smile Wave** et **The Wishful Squid** pour un renforcement de l'équipe de l'organisation active au niveau européen et international dans le plaidoyer contre la pêche illégale et la surpêche.



ROYAUME-UNI GALAPAGOS CONSERVATION TRUST

Soutien général à l'organisation de sauvegarde des espèces endémiques des Îles Galapagos, Equateur.



SUISSE ASSOCIATION DE SAUVEGARDE DU LÉMAN

Soutien général aux activités de protection de l'intégrité écologique du Lac Léman



SUISSE

- **FONDATION FRANZ WEBER**
- **PRO NATURA SUISSE**
- **PROTECTION SUISSE DES ANIMAUX**
- **WWF SUISSE**

Ces organisations ont reçu un soutien non affecté du **Fonds Klara Jucker-Kurt**.



INTERNATIONAL

WWF INTERNATIONAL

Soutien au renforcement de capacité des rangers du parc national de Nam Poui, Laos.



SUISSE

SUMMIT FOUNDATION

Soutien de 3 ans (2025-2027) au programme de recherche «Summit science» focalisé sur le suivi des lacs glaciaires.



SUISSE

MOUNTAIN WILDERNESS

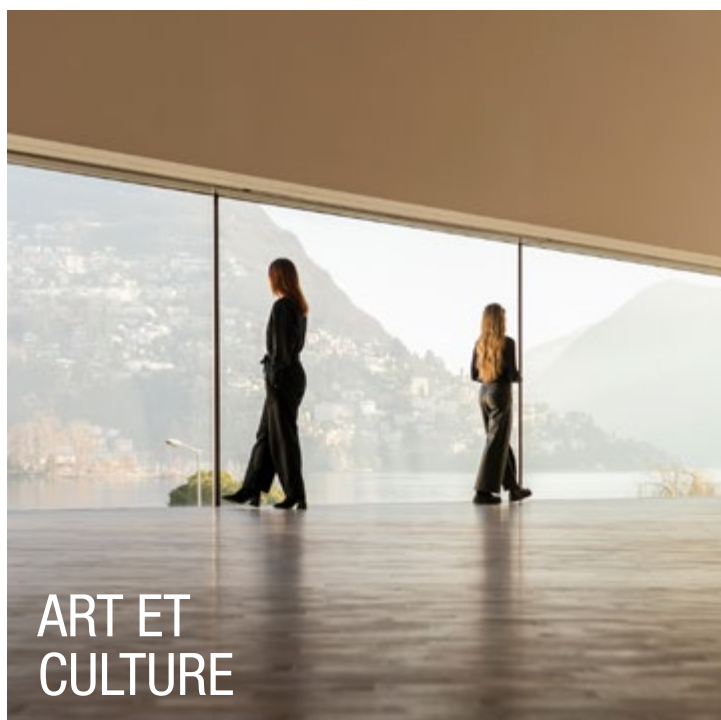
Soutien général de 3 ans (2025-2027) à la préservation des espaces de montagne sauvages en Suisse. L'organisation incite la population à les découvrir de façon responsable, respectueuse et intelligente, sans laisser de traces.



ITALIE

SEA SHEPHERD ITALIA ONLUS

Soutien du **Fonds Smile Wave** au travail de plaidoyer pour la création d'une zone marine protégée autour des Iles Eoliennes.



SUISSE
FONDAZIONE MUSEO D'ARTE DELLA SVIZZERA ITALIANA (MASI)

Acquisition de trois œuvres de Louisa Gagliardi (1989), l'une des artistes les plus intéressantes de la scène suisse contemporaine. Dans ses œuvres, où elle combine les techniques de peinture traditionnelles et la technologie numérique, elle explore des thèmes tels que l'identité, les transformations sociales et la relation entre l'individu et son environnement.



SUISSE
CRANS-MONTANA CLASSICS

Soutien au festival de musique classique par le **Fonds Antonella et Bernard Droux**.



SUISSE
JOURNÉES DE SOLEURE

Restauration et valorisation du film « Downtown 81 » et la digitalisation de « Face Addict » dans le cadre du programme « Histoires » des 61^{èmes} Journées de Soleure 2026.



SUISSE
ASSOCIATION DES AMIS DU VERBIER FESTIVAL

Soutien général au festival de musique et aux musiciens.

REMERCIEMENTS

A travers ces récits nous avons souhaité valoriser le travail de terrain mené par nos partenaires, que nous remercions ici pour la qualité de leur collaboration et de leurs projets.

Nos donateurs peuvent ainsi mesurer tous les effets de leur générosité qui contribue, aux quatre coins de la planète, à changer le sort de l'humanité.

SIÈGE

Fondation Philanthropia
c/o Banque Lombard Odier et Cie SA
Chemin Messidor 1
CH - 1293 Bellevue

ORGANE DE RÉVISION

ECHO SA
8b, rue des Vieux-Grenadiers
CH - 1211 Genève 11

SERVICES ADMINISTRATIFS, COMPTABILITÉ, CONSEILS JURIDIQUES ET PHILANTHROPIQUES

LO Patrimonia SA
3, parc Messidor
CH - 1293 Bellevue

SURVEILLANCE

Autorité fédérale de surveillance des fondations, Berne
La Fondation Philanthropia est membre de SwissFoundations, association des fondations donatrices suisses, et promeut la mise en œuvre du *Swiss Foundation Code*.

www.fondationphilanthropia.org

Nous sommes au regret de devoir répondre par la négative aux demandes de financement non sollicitées émanant d'associations. Nous vous remercions de votre compréhension.

La mission de la Fondation Philanthropia étant de servir les ambitions philanthropiques de ses mécènes, elle cherche elle-même les projets correspondant le mieux à leurs centres d'intérêt.

CRÉDITS PHOTOGRAPHIQUES

p. 4, 12, 13	Fondation Octopus
p. 4, 11	© Versailles, photo Medhi Toumi
p. 4, 25	Enfants du Mékong
p. 4, 17, 38	© MASI Lugano, photo Luca Menghel
p. 8-9	© MASI Lugano, Louisa Gagliardi, photo MASI Lugano
p. 10	© Versailles, photo Didier Saulnier
p. 11	© Versailles, photo Thomas Garnier
p. 16, 32, 33	Gustave Roussy
p. 17, 20, 23, 30	© EHL Hospitality Business School, photo Tschumi
p. 17, 36	Universal Ranger Support Alliance (URSA)
p. 26	Université de Genève
p. 27	© Université de Genève, photo Nicolas Righetti
p. 31	Toutes à l'école
p. 32	European Coalition to End Animal Experiments – ECEAE
p. 33	Réseau romand d'oncologie (CHUV, HUG)
p. 33	Fondation Otium
p. 35	Associazione Volontari Roccamalatina di Guiglia
p. 35	© SOS Méditerranée, photo Anthony Jean
p. 36	© Galapagos Conservation Trust, photo Claire Waring
p. 37	© WWF-Madagascar, photo Nick Riley
p. 37	© Summit Foundation, photo Clément Gilliéron
p. 30-38	Droits réservés

